

Szanowni Państwo

Dotyczy: *Postępowania o udzielenia zamówienia publicznego prowadzonego w trybie przetargu nieograniczonego pn. **Przebudowa drogi nr 106973 L w Zemborzycach Podleśnych***

Gmina Konopnica informuje, że na podstawie art. 38 ust. 1 ustawy Prawo zamówień publicznych wpłynęło zapytanie dotyczące zapisów w SIWZ, o niżej podanej treści;

1. Prosimy o udostępnienie planu orientacyjnego z zaznaczoną lokalizacją projektowanej drogi lub podanie nr działki.
ODPOWIEDŹ: *Poniżej w załączeniu mapa orientacyjna z zaznaczoną lokalizacją inwestycji.*
2. Prosimy o udostępnienie szczegółu konstrukcyjnego przepustu o średnicy 60 cm pod koroną drogi.
ODPOWIEDŹ: *Poniżej w załączeniu szczegóły konstrukcyjne przepustu.*
3. Prosimy o informację czy w cenie wykonania przepustu średnicy 60 cm pod koroną drogi Wykonawca ma uwzględnić wykonanie ścianek czołowych.
ODPOWIEDŹ: *Do wyceny przepustu pod koroną drogi nie należy uwzględniać kosztów wykonania ścianek czołowych.*
4. Zgodnie z zapisami umowy § 2 prosimy o zamieszczenie Załącznika do SIWZ, w skład którego wchodzi: Specyfikacje techniczne wykonania i odbioru robót budowlanych (STWiOR). Powyższe jest niezbędne w celu prawidłowego wykonania robót przez Wykonawcę zgodnie z zapisami § 3 pkt. 2 umowy.
ODPOWIEDŹ: *Zamawiający w celu ujednoczenia zapisów umowy modyfikuje treść § 2 wzoru umowy w następujący sposób:
Przedmiotem umowy jest wykonanie zadania: **Przebudowa drogi gminnej nr 106973 L w Zemborzycach Podleśnych.**
Zakres został określony w dokumentacji stanowiącej **Załącznik do SIWZ**, w skład której wchodzi: *Szczegółowa Specyfikacja Techniczna (SST) oraz przedmiar robót.**
5. W związku z tym, że długość drogi 106973 L jest większa niż przewidywana do realizacji (zgodnie z zamieszczonym przedmiarem robót jest to 635 m), prosimy o zamieszczenie planu sytuacyjnego z zaznaczonym odcinkiem drogi do wykonania oraz wskazaniem lokalizacji przewidzianego do wykonania przepustu.
ODPOWIEDŹ: *Mapa orientacyjna w załączeniu poniżej.*
6. Czy powyższa droga będzie łączyć się z drogą powiatową Nr 2263 L?
ODPOWIEDŹ: *TAK*
7. Czy na w/w drodze Zamawiający przewiduje wykonanie mijanek?
ODPOWIEDŹ: *NIE*
8. Czy będzie to droga jednokierunkowa?
ODPOWIEDŹ: *NIE:*
9. Czy Zamawiający przewiduje wykonanie oznakowania stałego (poziomego i pionowego)?
ODPOWIEDŹ: *NIE:*

10. Czy Zamawiający wyraża zgodę na całkowite zamknięcie drogi na czas prowadzenia prac związanych z wykonaniem robót ziemnych, poboczy, podbudów i warstw bitumicznych?
ODPOWIEDŹ: NIE:

Ponadto, działając na podstawie art. 12 a ust. 2 i 3 ustawy Prawo Zamówień Publicznych Zamawiający przedłuża termin składania ofert, **do dnia 29 .09.2020 do godz. 8.45**

W związku z powyższym, dokonuje się modyfikacji SIWZ w następujący sposób

Treść przed zmianą

1. **Oferty należy składać do dnia 25.09.2020r. do godz. 8.45** w sekretariacie Urzędu Gminy Konopnica , pokój nr 9, I piętro
2. Otwarcie ofert nastąpi dnia **25.09.2020 r godz. 9.00** w sali konferencyjnej Urzędu Gminy Konopnica parter

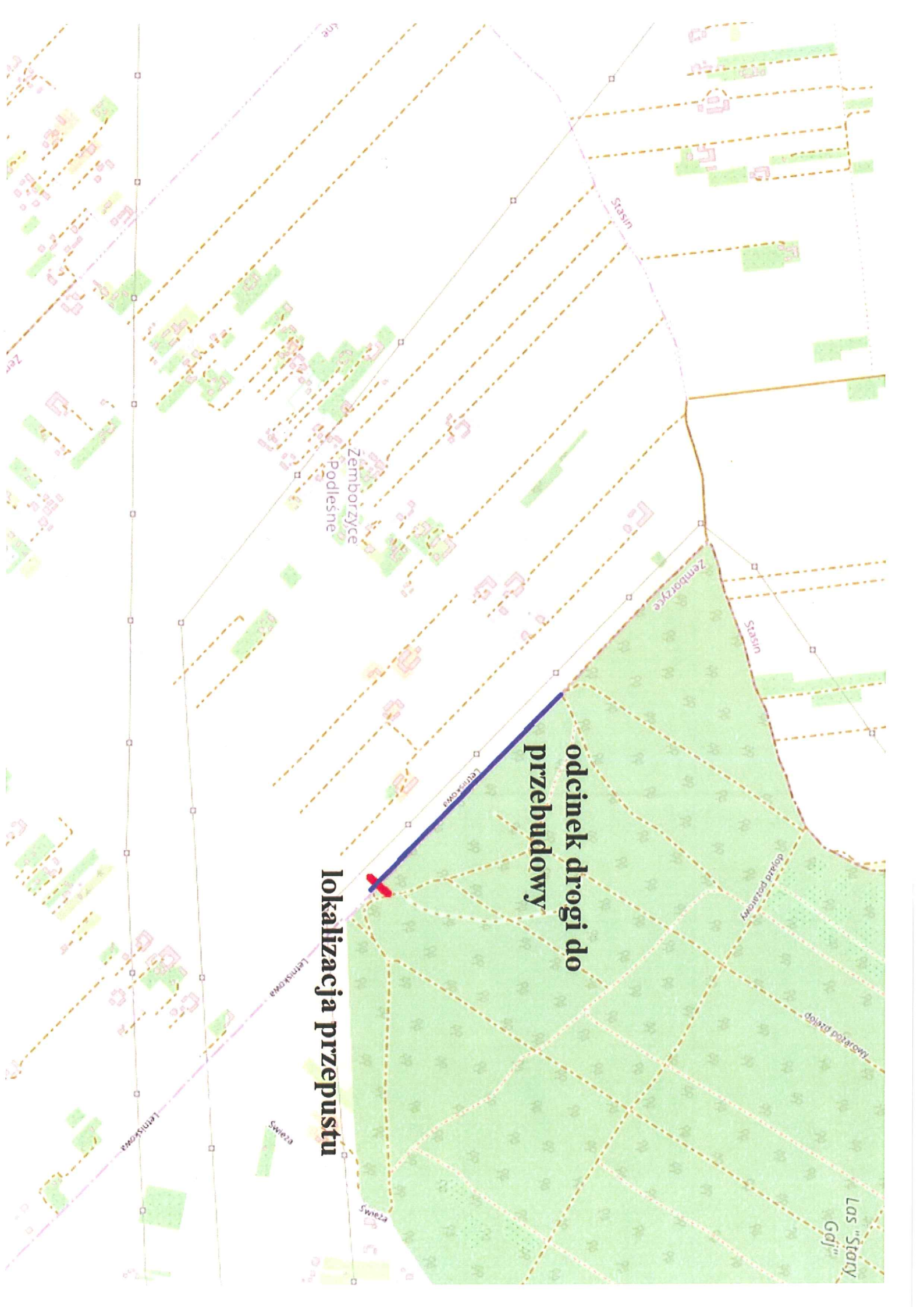
Treść po zmianie

1. Oferty należy składać do dnia **29.09.2020r. do godz. 8.45** w sekretariacie Urzędu Gminy Konopnica, pokój nr 9, I piętro
2. Otwarcie ofert nastąpi dnia **29.09.2020 r godz. 9.00** w sali konferencyjnej Urzędu Gminy Konopnica, parter

Kierownik Zamawiającego


mgr Konrad Banach
sekretarz Gminy

z up. Wójta



**odcinek drogi do
przebudowy**

lokalizacja przepustu

Zemborzyce
Podlesne

Zemborzyce

Stasin

Stasin

kwatera przepływ

dlażad polarny

Las "Stary
Gdź"

Świeża

Świeża

Lecińska

Lecińska

Lecińska

Szczegół posadowienia przepustu rurowego o śr. 60cm

