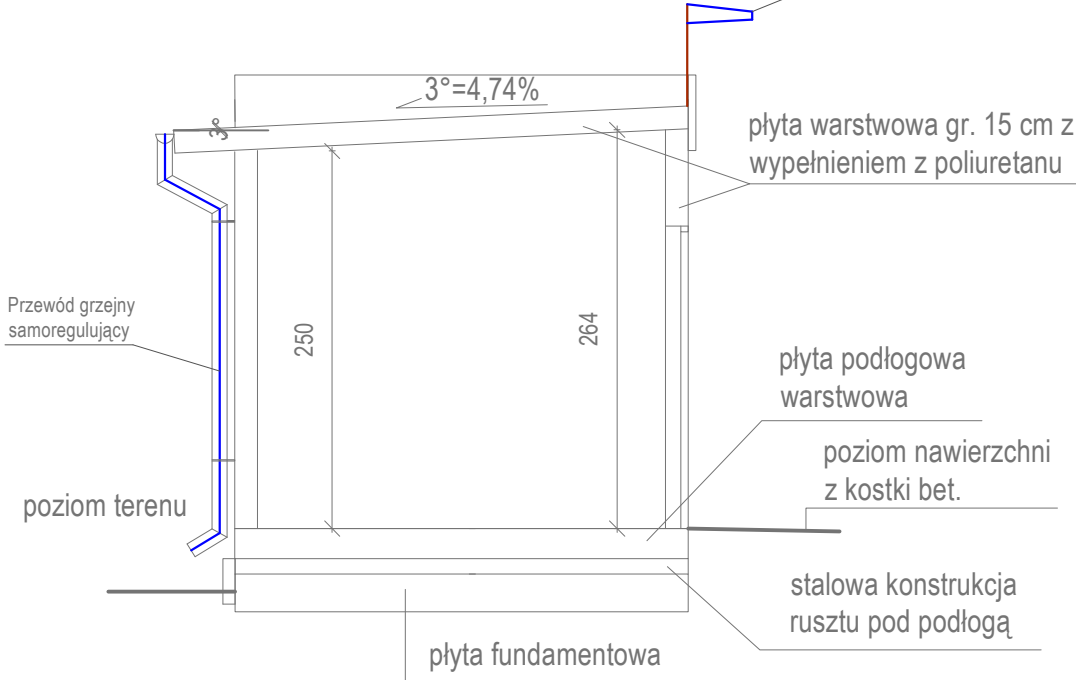
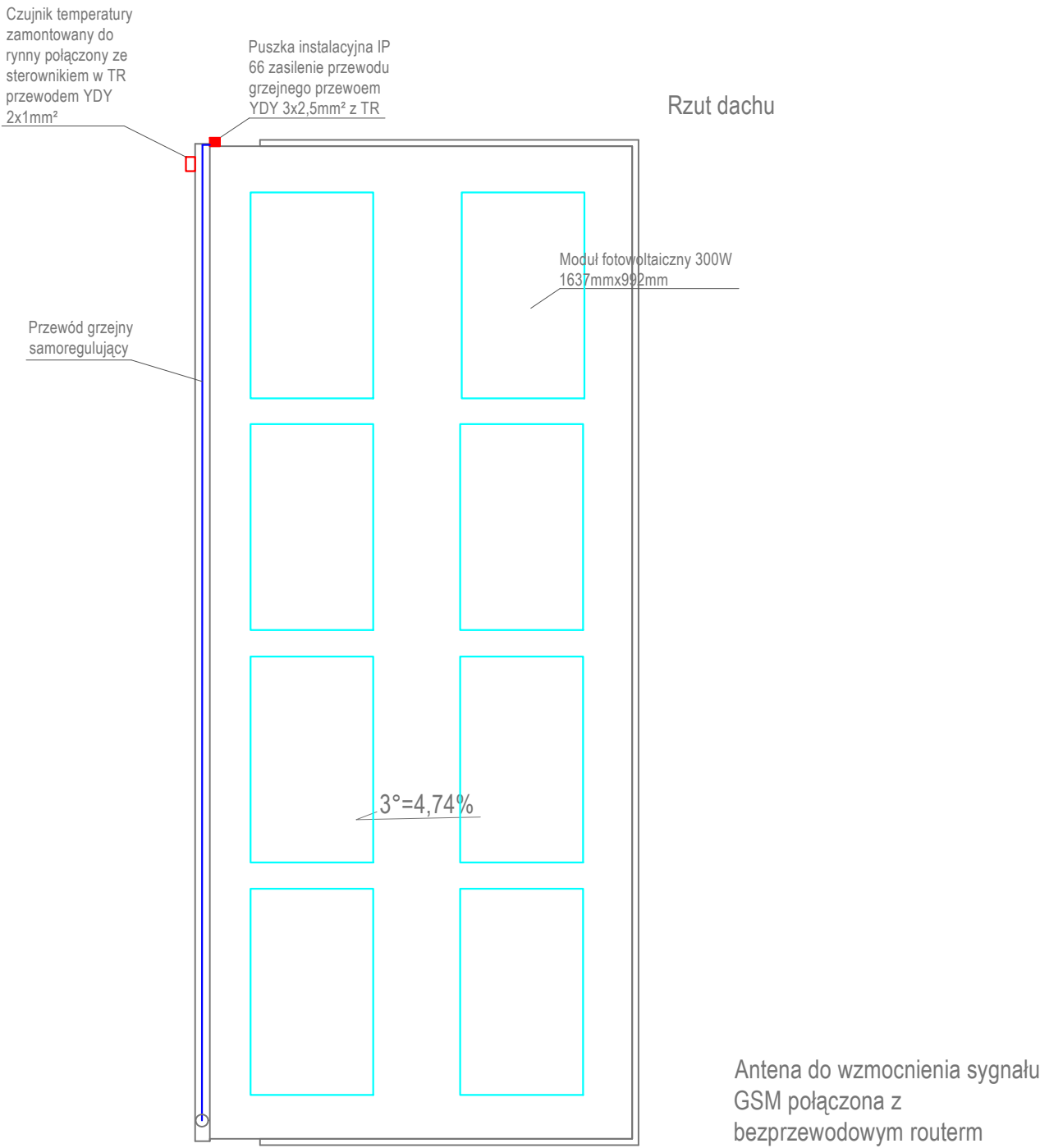
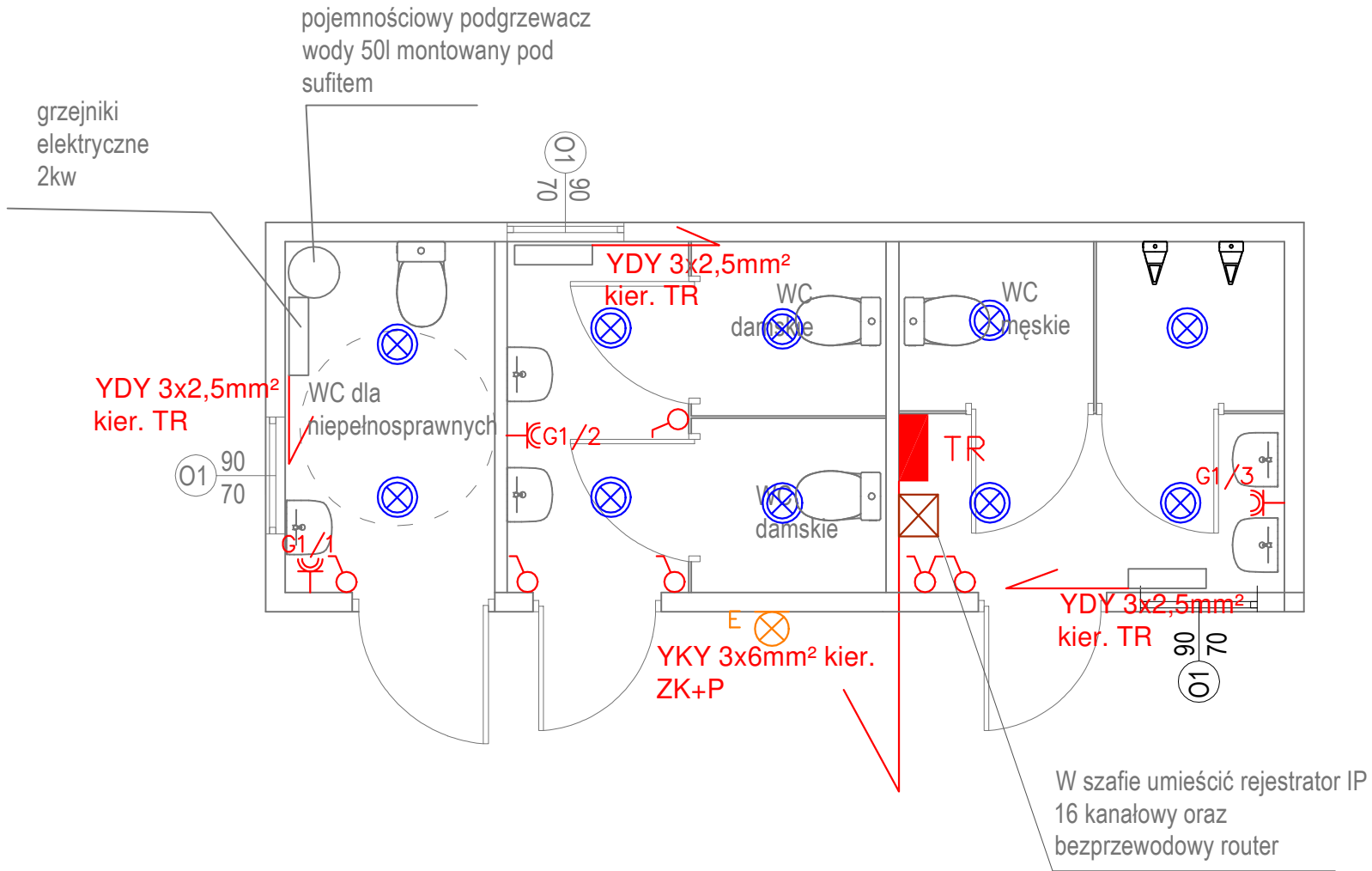


Sanitariat



LEGENDA	
TR	Tablica rozdzielcza TR
G1/2	Gniazdo 1f 2x(2P+Z)pt IP44 Numer obwodu/Numer gniazda
	Włącznik pojedynczy
	Włącznik podwójny
	Oprawa oświetleniowa LED n/t IP44 21W 1200lm
E	Oprawa oświetleniowa LED IP56 20W wyzwalana poprzez czujnik ruchu
	Szafa wisząca z zamkiem 322 x 322 x 300 mm

<div><div>MULTIPROJEKT</div><div>Pracownia Projektowa "Multiprojekt" Grzegorz Furlepa Radziecin 39A 23-440 Frampol</div></div>	nazwa rysunku: INSTALACJA ELEKTRYCZNA BUDYNKU SANITARIAT		rys. nr : E2
	nazwa projektu: Poprawa spójności przestrzennej, społecznej i kulturowej Lubelskiego Obszaru funkcjonalnego poprzez rewitalizację - budowa targowiska wraz z parkingiem i infrastrukturą w Konopnicy		skala: 1:50
	adres inwestycji: dz. nr ewid. 896/23; 896/17; 890/2; jedn. ewid. Konopnica 060908_2.0001,896/17 obręb Konopnica		
	inwestor: Gmina Konopnica, Kozubszczyzna 127 A, 21-030 Motycz		data: Listopad 2017
kontakt: tel: 601 294 665 e-mail: pwmultiprojekt@o2.pl	rodzaj i stadium dokumentacji: Projekt budowlano-wykonawczy		
	funkcja:	imię i nazwisko	nr uprawnień
	projektant:	mgr inż. Michał Markowicz <small>Upoważnienie do projektowania i kierowania robotami budowlanymi bez ograniczeń w specjalności instalacyjnej w zakresie sieci, instalacji i urządzeń elektrycznych i energetycznych</small>	LUB/0072/PWBE/15
	sprawdzający:	mgr inż. Mariusz Kowal <small>Upoważnienie do projektowania i kierowania robotami budowlanymi bez ograniczeń w specjalności instalacyjnej w zakresie sieci, instalacji i urządzeń elektrycznych i energetycznych</small>	LUB/0118/PWBE/17
NINIEJSZE OPRACOWANIE CHRONI PRAWIE AUTORSKIM. KOPIOWANIE I POWIELANIE BEZ ZGODY AUTORA JEST ZABRONIONE (DZ. U. NR 24, poz. 83, art.1 p.2 z dnia 23. 02. 1994)			